

Stand Polludoc und Ausbildungskonzept Gebäudediagnostiker

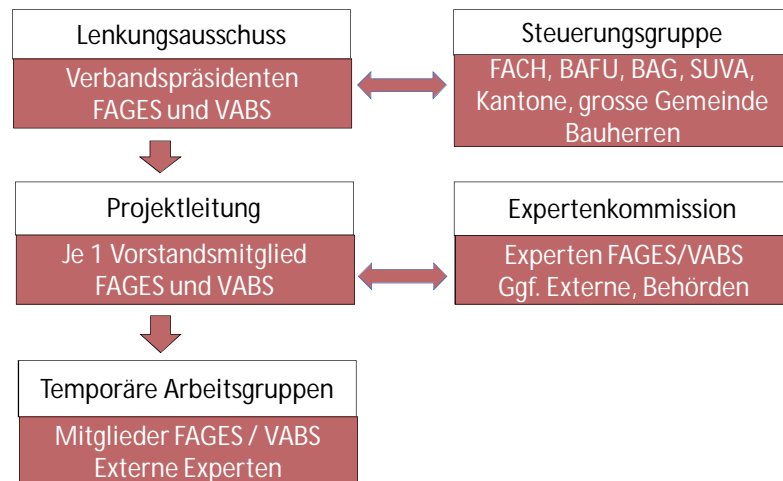
Jürg Hertz
Präsident FAGES

Ziele Polludoc

- Publikation der „good practices“ Diagnostik, Entfernung, Entsorgung und Analytik von Bauschadstoffen, kontinuierliche Verbesserung
- Erarbeiten von „Good Practice“-Empfehlungen falls keine gesetzlichen Vorgaben vorhanden sind, aber Regelungsbedarf besteht
- Informationen öffentlich zugänglich machen für Spezialisten (Private und Behörden) und weitere interessierte Kreise
- Referenz für Behörden für die Umsetzung von VVEA Artikel 16 (Ermittlungspflicht Bauschadstoffe und Entsorgungskonzept)

→ Qualität sichern (Inhalt und Ausbildung)

Organisation



Steuerungsgruppe

Aufgaben

- Inputs zu neuen Themen, Problemen etc.
- Bedürfnisse von öffentlichen Nutzern von Polludoc, Feedback zur Projektplanung und zu den erarbeiteten Inhalten auf Polludoc.
- Unterstützung Sicherstellung der Finanzierung.

Mitglieder

- Kantone:
 - Christian Marchesi, GR (Vorsitz)
 - Stephan Bürki BE, André Leumann ZH, Florian Zellweger VD, Carlo Riva TI
- BAFU: Kaarina Schenk, David Hiltbrunner
- SUVA, BAG: Edgar Käslin SUVA, Roger Waeber BAG
- Bauherren: Michael Pöll (Stadt Zürich), Markus Jauslin (Armasuisse)
- Verbandspräsidenten Jürg Hertz FAGES, Daniel Bürgi VABS

Stand der Arbeiten

Polludoc (www.polludoc.ch)

- ✓ Vernehmlassung bestehender 39 Faktenblätter (Asbestvorkommen)
- ✓ Übersetzung und Bereinigung bestehende Inhalte (d/f)
- ✓ Neue 14 Faktenblätter gemäss VVEA-Vollzugshilfe PCB, PAK, SM
- ✓ Technische Weiterentwicklung Webseite
- ✓ Kommunikation: Projektbeschreibung, Newsletter

Ausbildung

- ✓ Nationale Prüfung (eingeführt)
- ✓ Ausbildung Fachexperten Diagnostik (Konzept)

Vernehmlassung Good-Practice SPF (Spachtelmassen/Putz/Fliesen)

- Suva, 8 Kantone, UGZ, 7 Diagnostiker-Büros, total ca. 50 Seiten Feedbacks (*zusätzlich* zu allgemeiner Polludoc-Vernehmlassung)
- Grundtenor: gut + hilfreich, damit lässt sich arbeiten (mit vielen «Aber»)
- Einigkeit: Beprobung notwendig, Grössenordnung Anzahl Proben richtig
- Präzisierungen nötig: Vocabulaire, Probenahme, Analytik, AS bei Kleinarbeiten, Entsorgung (bzw. Verweis auf Suva, BAFU)
- Ergänzungen gewünscht: Spachtelmasse, Farben
- Bis 12-2019: Arbeitsgruppe überarbeitet / entschlackt Dokument. Neu als «Diskussionspapier». Die Good-Practice kommt als Factsheet auf Polludoc.

Vernehmlassung Factsheets Asbest

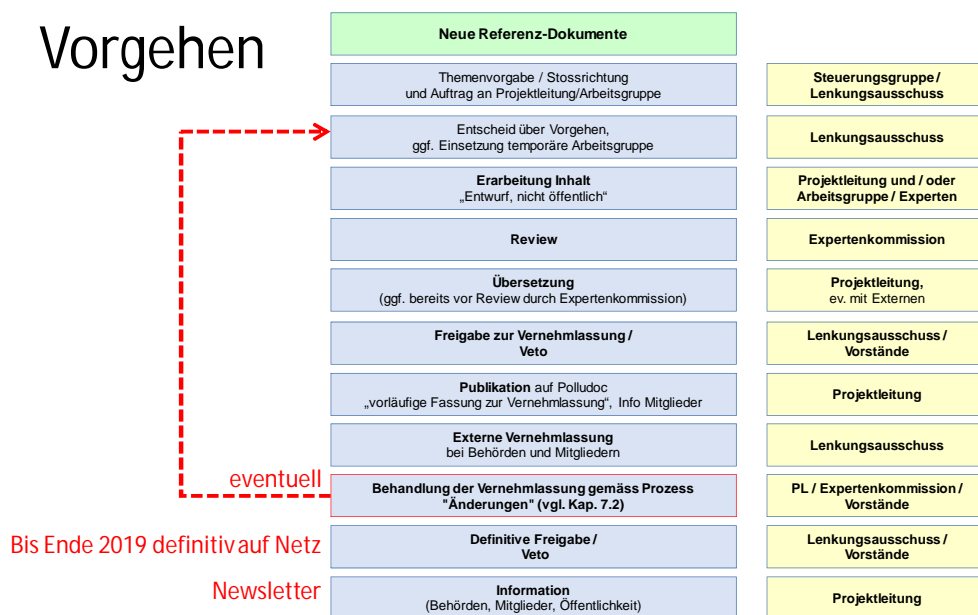
18 D / 4 F Behörden u. Firmen mit ca. 340 D / 87 F Inputs, davon:

- 125 / 34 fachliche Ergänzungen, Änderungen
- 105 / 44 zu klärende Punkte
- 95 / 4 allgemeine Rückmeldungen
- 15 / 5 Form- und Schreibfehler

Grundtenor

- Hilfreich
- unklar was «Muss» und was «Nice to have» (und Uneinigkeit darüber)
- Sprachlich noch zu unpräzise
- Vermisst wird: Entsorgung Asbest

Vorgehen



Neue Factsheets (gemäss VVEA-Vollzugshilfe)

ab Ende 2019 zur Vernehmlassung auf Polludoc-Seite

- PCB in Fugen
- PCB in Farben
- PCB in Öl
- PAK im Dachkies
- PAK in Kleber, Dichteanstrich und Fugen
- PAK in Ausbauasphalt, Asphaltfliesen und Gussasphalt
- PAK in Korkplatten, Dachdichtungsbahnen, Dachpappe
- CP in Fugen
- Schlacke in Wänden und Zwischenböden
- Schwermetalle in Farben
- Schwermetalle in Sportplätzen
- FCKW in Dämm-Materialien
- Radioaktive Anwendungen
- Nutzungsbedingte Belastungen

Asbest-Schaumstoff / Litaflex

Vorläufige Version. Zur Vernehmlassung freigegeben

MATERIALIEN

- > Asbest: Festgebunden
- > Asbest: Schwachgebunden
 - > Asbest-Schaumstoff / Litaflex
- Asbesthaltige Leichtbauplatten ALP, Pappe / Karton / LAP
- Brandabschottungen
- Decken- / Akustikplatten
- Gewebe, Schnüre, Kissen, reiner Asbest
- Mehrschichtige Boden- und Wandbeläge / Cushion-Vinyl

Schaumstoff welcher als Brandschutz verwendet wurde, z.B. jener der Marke Litaflex, kann Asbest enthalten. Diese Schaumstoffe sind in der Regel blau oder grau, selten weiss und können hohe Gehalte an Asbest enthalten (40-60% Chrysotil).

Man findet solchen Schaumstoff unter anderem in folgenden Anwendungen:

- Anschlagdichtung in Brandschutzklappen oder Dichtung der Revisionsklappen von Lüftungsanlagen
- Brandabschottungen (z.B. im Brüstungsbereich bei Leitungsdurchführungen von Raum zu Raum)
- Brandschutztüren
- Abdichtung von Kabelrohren
- Tressore
- Auf abgehängten Deckenplatten in Korridoren
- An Fassaden
- ...

GESUNDHEITSGEFÄHRDUNG

DIAGNOSTIK

SANIERUNG/ENTFERNUNG

ENTSORGUNG

PHOTOS



13. Dez. 2017

Feedback / Korrekturen

Sehen Sie hier irgendwelche Fehler oder Unklarheiten? Oder haben Sie Photos, mit welchen wir unsere Sammlung ergänzen könnten? Wir würden uns auf Ihr Feedback freuen.

Ihre Nachricht ...

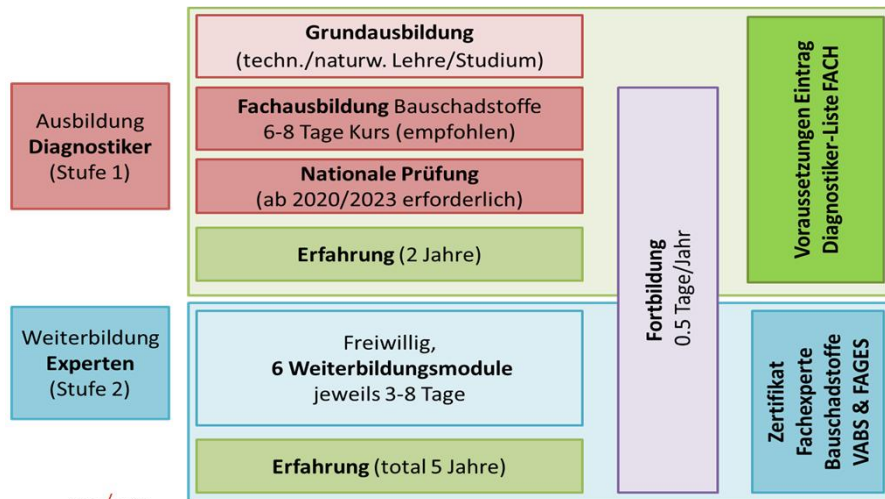
Datei auswählen Keine Datei ausgewählt

E-Mail

Nachricht senden

PDF herunterladen

Diagnostikerausbildung



Testprüfung 23.11.18
 22 Kandidaten (14 F, 8 D)
 3 Misserfolge, 1 Rekurs
 Reale Prüfung (13.6.19 Biel,
 19.9. Luzern, 4.12 Lausanne)
 33 Kandidaten (19 F, 14 D)
 Hohe Durchfallquote (53%)

VABS/ASCA
 VEREINIGUNG ASBESTBERATER SCHWEIZ
 ASSOCIATION SUISSE DES CONSULTANTS AMIANTO
 ASSOCIAZIONE SVIZZERA DEI CONSULENTI AMIANTO

Cercle Déchets 27.09.2019

FAGES

11

Konzept Aus- und Weiterbildung

- Konzept Aus- und Weiterbildung Schadstoffdiagnostiker Stufe II
 - Vorprüfung und Diskussion mit OdA Abfall- und Ressourcenwirtschaft
 - Diverse Gespräche mit ARV, Integration möglich, braucht Anpassungen auf OdA
 - Workshop FAGES/GV VABS
 - Interesse an Stufe II vorhanden. Tendenz eher modulartige Ausbildung, praxisorientiert
 - Arbeitsgruppe FAGES/VABS
 - 6 Personen, Leitung durch Balz Solenthaler (TAFE)
 - Möglichkeiten geprüft (Beruf, CAS, Weiterbildung)
 - Module mit Vorgabe der Inhalte und Qualitätssicherung durch Verbände
 - Erster Entwurf des Konzepts in Modulen
 - Absegnung durch BAFU
 - Diskussion mit Bildungsanbietern (folgt)

VABS/ASCA
 VEREINIGUNG ASBESTBERATER SCHWEIZ
 ASSOCIATION SUISSE DES CONSULTANTS AMIANTO
 ASSOCIAZIONE SVIZZERA DEI CONSULENTI AMIANTO

Cercle Déchets 27.09.2019

FAGES

12

Module Aus- und Weiterbildung Stufe II

Stufe I

Grundausbildung Bauschadstoffdiagnostiker (Basis nationale Prüfung) 6-8 Tage

Stufe II

Vertiefung Diagnostik 5 Tage

Vertiefung Entsorgung Rückbaumaterialien 4 Tage

Sanierung (Fachplanung + Fachbauleitung) 6-8 Tage

Arbeitssicherheit und Gesundheitsschutz 3-4 Tage

Allgemeines Bauwissen 4 Tage

Kommunikation und Recht 3 Tage

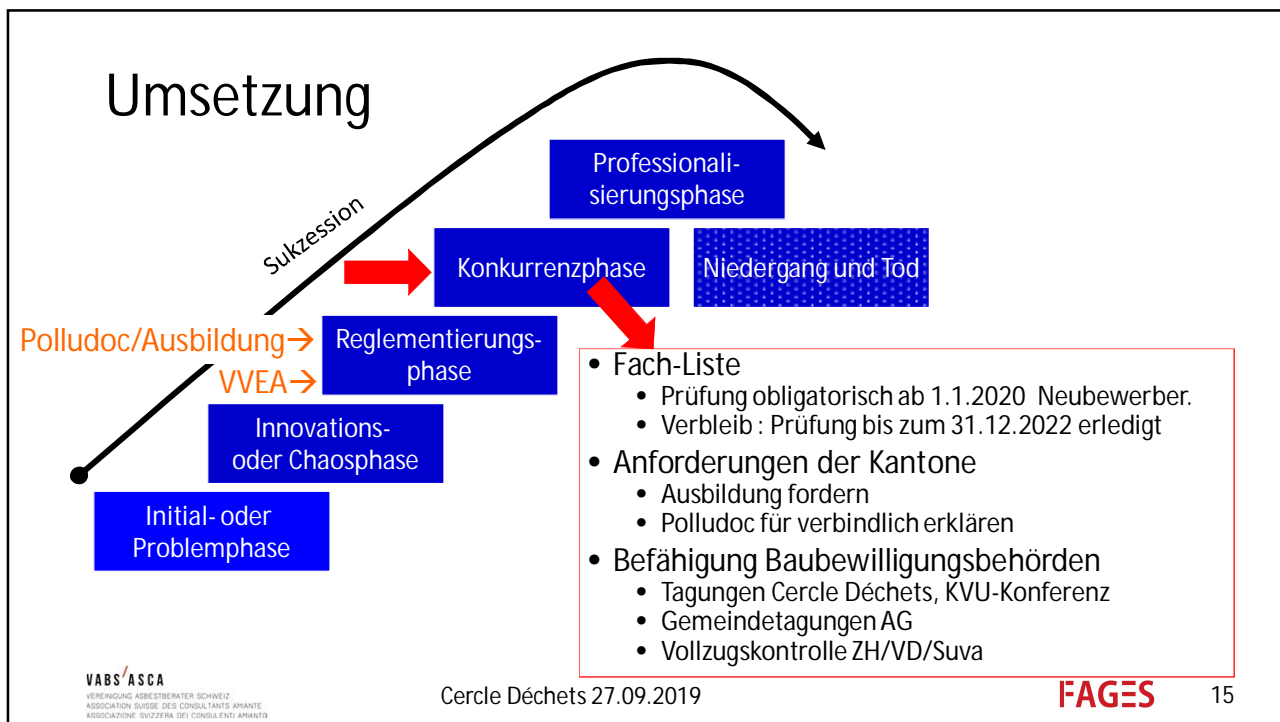
Total Stufe II 25-28 Tage

Zusatzmodul Innenraumluft 6 Tage

Zusatzmodul Messtechnik 2-3 Tage

Kommunikation

- Neuer Projektbeschreibung
 - Organisation, Zuständigkeiten, Abläufe
 - Personen auf www.polludoc.ch
 - Auf Polludoc.ch und Websites der Verbände aufgeschaltet
- Newsletter 2x pro Jahr
 - Ausbildung, Prüfung
 - Organisation, Umgang mit Vernehmlassungsantworten, neue Factsheets
- Polluconf (11. Nov.2019, Biel, Polluconf.ch)
 - Weitere Schadstoffe
 - Staubarmes Arbeiten
 - Sicherung Qualität



Planung und Finanzbedarf Phase 3 (2020)

- Inhalte ergänzen (50'000), jeweils inkl. Übersetzung D/F
 - Entsorgung Asbest (BAFU); Arbeitssicherheit PCB, PAK etc. (Suva), Factsheet Chlorparaffine (BAFU)
 - Erarbeitung Good-Practice umstrittene Themen (z.B. Farbanstriche, Spachtelmassen, Kunstharz)
 - Erstellung Glossar (Wunsch VN), Grundinfo Bauteile, Hinweise Probenahme/Analytik, Lesezimmer
 - Definition asbesthaltig/nicht asbesthaltig, roter/oranger Bereich
- Vernehmlassung / Laufende inhaltliche Anpassungen (30'000)
 - Vernehmlassung, Auswertung und Anpassung neuer Inhalte
 - Laufende inhaltliche Anpassungen
 - Entschädigung Experten
- Administration, Kommunikation, Leitung (25'000)
 - Leitung und Steuerung
 - Newsletter
 - Infoveranstaltungen in Kantonen
- Unterhalt / Anpassungen Homepage (25'000)
 - Technischer Unterhalt / Update Website
 - Anpassen Inhaltsverzeichnis / Layout, Suchfunktion, PDF-Funktion, Links, Anpassungsverfolgung

Bedarf 2020 total ca. 130'000.-
(ohne italienische Übersetzung)

Finanzierung

	Aufbauphase	2018/2019	2020	Betrieb
BAFU		95'000	Betrag offen	?
Kantone	ZH 50'000	77'870	wie 2018/19?	?
SUVA			Defizitgarantie 25'000	?
Stadt Zürich		10'000	?	?
BAG			Nur Projekte	?
Dritte/Nutzer	Eigenleistung	Eigenleistung	Eigenleistung	?
Total Aufbau	50'000	182'870	130'000	?
Betrieb und Weiterentwicklung				10'000 30'000